

LEFOND PROGRÈS

ルフォンプログレ本郷三丁目

文京本郷の気風を纏い、暮らす。

— 都心の昔と今を愉しみ、都心の利便性を享受する —

文京区本郷。

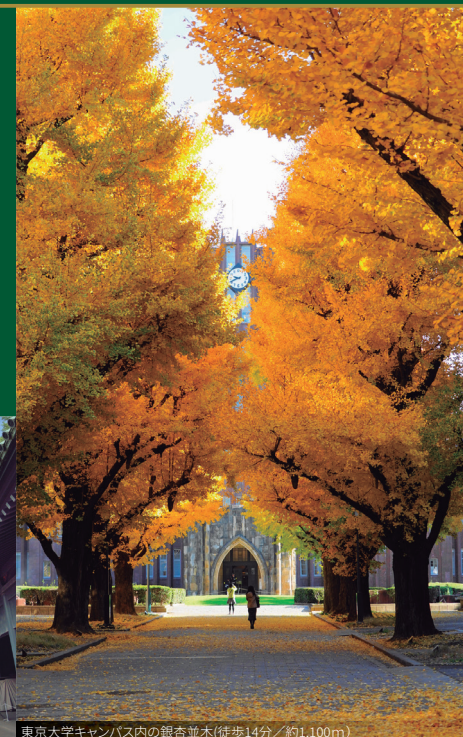
ここは江戸時代に武家屋敷が建ち並んでいたことから、時の為政者にとって重要な場所だった。

旧加賀藩武家屋敷跡地に東京大学が建ち、旧水戸徳川武家屋敷が小石川植物園に生まれ変わった今でも、この地の格式は変わらずに保たれている。

そんな格式から導かれる気風とともに、ここに暮らす。



湯島聖堂(徒歩11分／約840m)



東京大学キャンパス内の銀杏並木(徒歩14分／約1,100m)



本郷通り(徒歩18分／約1,380m)



東京大学本郷キャンパス(徒歩14分／約1,120m)



小石川権後楽園(徒歩18分／約1,380m)

LOCATION & ACCESS

生活利便施設が徒歩圏に揃った、穏やかな都心の一画。



- カフェ＆ベーカリー
- 飲食店
- コンビニ＆スーパー
- フィットネスジム
- その他銀行＆公共施設

掲載の情報は2025年7月時点のものです。

多彩なジャンルと魅力あふれるお店に囲まれた住環境。



Life Information

- ・ファミリーマート文京本郷店……………徒歩2分／約110m
- ・ライフ本郷三丁目駅前店……………徒歩6分／約420m
- ・本郷三郵便局……………徒歩2分／約110m
- ・三菱UFJ銀行本郷支店……………徒歩3分／約240m
- ・大谷歯科本郷三丁目アネックス……………徒歩2分／約110m
- ・順天堂大学医学部附属順天堂医院……………徒歩6分／約480m

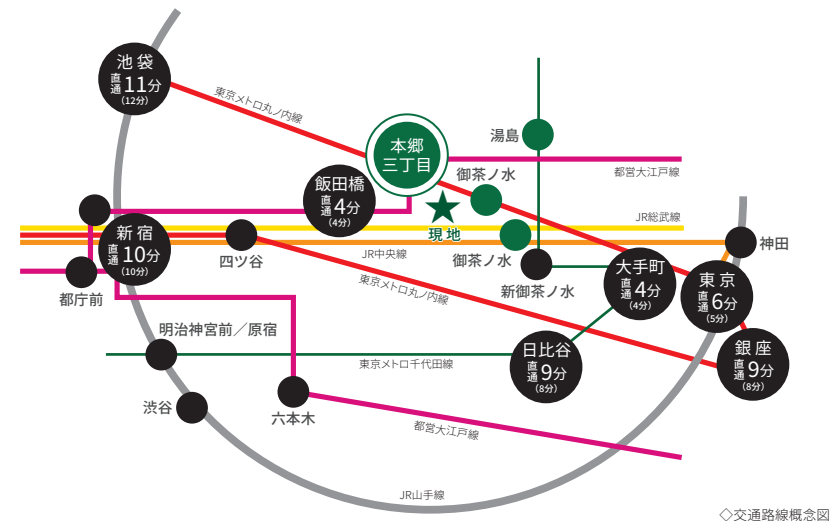
- ・本富士警察署……………徒歩3分／約190m
- ・文京区立湯島図書館……………徒歩4分／約320m
- ・文京シビックセンター文京区役所……………徒歩13分／約1,040m
- ・chocoZAP本郷三丁目店……………徒歩4分／約280m
- ・エニタイムフィットネス文京本郷店……………徒歩4分／約300m

URBANISM

都心を代表する主要部へ、軽快に行き来できる好アクセス。



※掲載の所要時間は、平日の通勤時間帯(7時～10時)で最速の数値となります。()内は日中平常時(10時～17時)の最速の数値となります。掲載の時間には乗換えおよび待ち時間を含みます。各所要駅までの最速の数値は、都営大江戸線「本郷三丁目」駅利用／「飯田橋」駅：直通3分(3分)、東京メトロ丸ノ内線「本郷三丁目」駅利用／「池袋」駅：直通9分(9分)、東京メトロ丸ノ内線「御茶ノ水」駅利用／「大手町」駅：直通3分(3分)、「東京」駅：直通4分(4分)、「銀座」駅：直通7分(7分)、東京メトロ千代田線「湯島」駅利用／「日比谷」駅：直通8分(7分)、JR「御茶ノ水」駅利用／「新宿」駅：直通10分(10分)JR中央線快速 ※掲載の情報は「ジョルダン乗換案内時刻表(2025年7月)」調べとなります。



◇交通路線概念図

STYLISH

文京の静けさと都心の洗練が響き合う、都市型レジデンス。

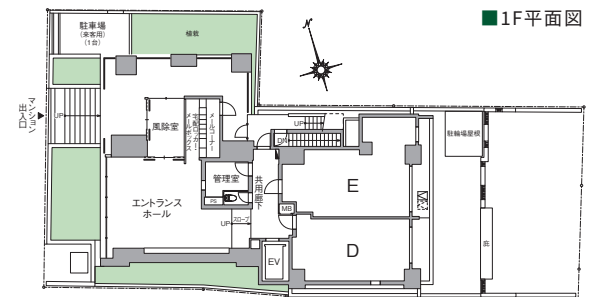


白を基調とした壁面にガラス手摺が生み出す透明感を重ね、軽快な印象を与えるファサード。ブリックタイル、有孔ブロックなどの仕上げを用いることで、文教エリアにふさわしいモダンでアカデミックなデザイン。



ORIGINALITY

スカイラウンジをはじめ、都市生活者に嬉しい要素を設えた共用スペース。



■防災備品の設置

共用部にはルフォンプログレオリジナル防災備品を設置し、万が一の場合に対応。

■無料インターネット



災害用備蓄スタンド
〈備蓄リスト〉
・カセットボンベ式発電機・災害用充電器(マルチチャージャ)・備蓄用カセットボンベ・防雨型延長コード・防災レディネスセット、使い捨て簡易ライト・防塵防滴LEDランタン・使い捨て携帯トイレ・抗ウイルスウェットシート・ドライシャンプー

※通信速度は上下最大1Gbps(ベストエフォート)。速度は理論上の数値であり実行通信速度を保障するものではありません。※本サービスは断つなくネットコミュニケーションズの「UCOM 光レジデンスマンション全戸一括マルチタイプ」を採用しています。※オプション費用は借主負担となります。

PUBLIC SERVICE

暮らしを快適にする共用サービス



1Fラウンジ



Wi-Fi
エントランスホール
およびスカイラウンジ



エアコン完備の
エントランス



建物内
ゴミ置き場

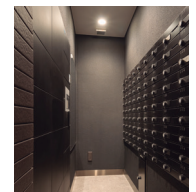
■非接触対応システム採用



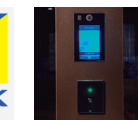
インターホン
キーをカバンやポケットに入れたまま、ハンズフリーで解錠が可能です。

メールボックス/宅配ロッカー
鍵をかざすことで、メールボックスや宅配ロッカーから荷物の受け取りが可能です。

■宅配ロッカー



■マンションセキュリティ

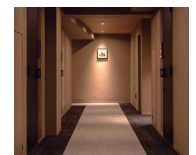


モニター付インターホンパネル



ハンズフリーキー

■内廊下設計



ROOM PLAN / 1LDK

シングルもDINKSも、都市生活者が求める暮らしやすさを実現した1LDK。

C_{type}

シューズインクローゼットや
ウォークインクローゼットを
確保した収納力のある1LDK

廊下の面積が少なく
居室有効面積の高い室内設計

明るい対面キッチン

D_{type}

玄関には飾り棚になるニッチ
カウンターを設置

洗面室にはリネン庫を確保

玄関はクランクイン動線を
採用し防犯性に配慮

明るい対面キッチン

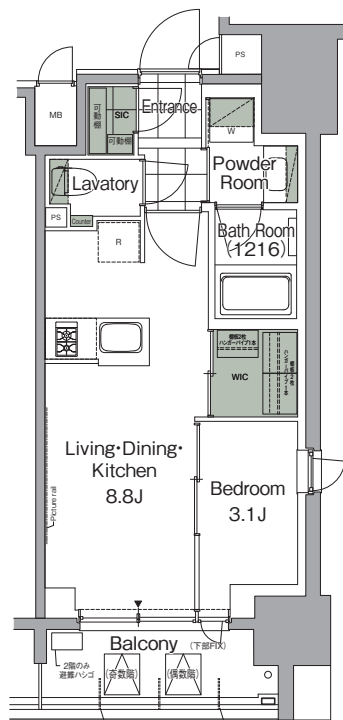
※掲載の写真は当社他物件のもので実際のものとは異なります。※掲載の間取り図は計画段階の図面を基に描き起こしたもので、実際とは異なります。実際のお部屋が図面と異なる場合は現況優先といたします。※WIC:ウォークインクローゼット
※SIC:シューズインクローゼット



リビング・ダイニング・キッチン(1LDK) / ルフォンプログレ西大井プレミア

C_{type} 1LDK+WIC+SIC

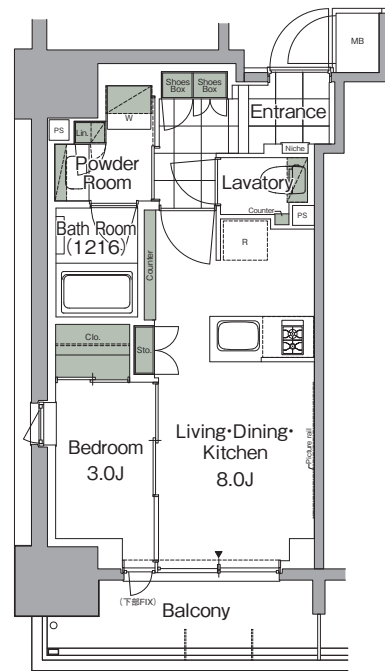
専有面積 31.37㎡ (約9.48坪)
バルコニー面積 / 4.68㎡



リビング・ダイニング・キッチン(1LDK) / ルフォンプログレ秋草原マークス

D_{type} 1LDK

専有面積 31.12㎡ (約9.41坪)
バルコニー面積 / 5.33㎡



厳選された設備仕様



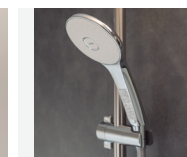
玄関・廊下床タイル貼



グースネック型混合水栓
(蛇口一体型浄水器) ※1



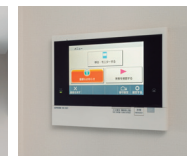
浴室換気乾燥機



スライドバー付
シャワー水栓



全室エアコン実装



カラーモニター付
インターホン



2口コンロ



温水洗浄機能付便座

COLOR VARIATIONS



ノーブルホワイト
(1.2.4.6.8.10.12.14階)



モカグレイジュ
(3.5.7.9.11.13階)



スタイリッシュアー
バン(Bタイプ:3.5.7階)

※1 浄水器カートリッジについてはご入居者様にて
購入・設置いただけます。

ROOM PLAN / 2LDK

暮らしの質を高める、洗練された設備仕様を採用した2LDK。

A_{type}

リビングダイニングキッチン
は10.8畳の広さを確保

各居室のクローゼット
および共用収納で
収納スペースが充実

玄関はクランクイン動線を採用し
防犯性に配慮

E_{type}

シューズインクローゼットと
シューズボックスで
すっきりとした玄関

全居室がバルコニーに面する
ワイドスパン設計

洋室2の引き戸を収納し
一体化すれば、12.9畳の
リビング・ダイニングスペースに

※掲載の写真は当社他物件のもので実際のものと
は異なります。※掲載の間取り図は計画段階の
図面を基に描き起こしたもので、実際とは異なり
ます。実際のお部屋が図面と異なる場合は現況優
先といたします。※WIC:ウォークインクローゼット
SIC:シューズインクローゼット



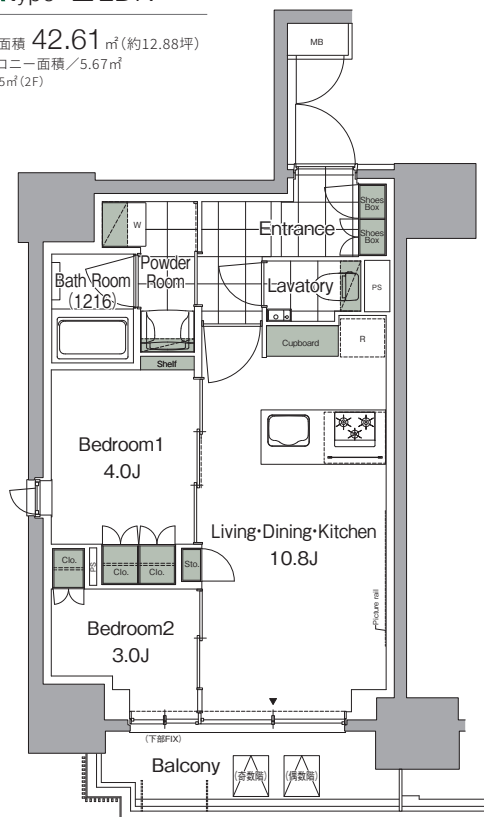
リビング・ダイニング (2LDK) ノルフォンプログレ西大井プレミア



洋室 (2LDK) ノルフォンプログレ秋葉原マークス

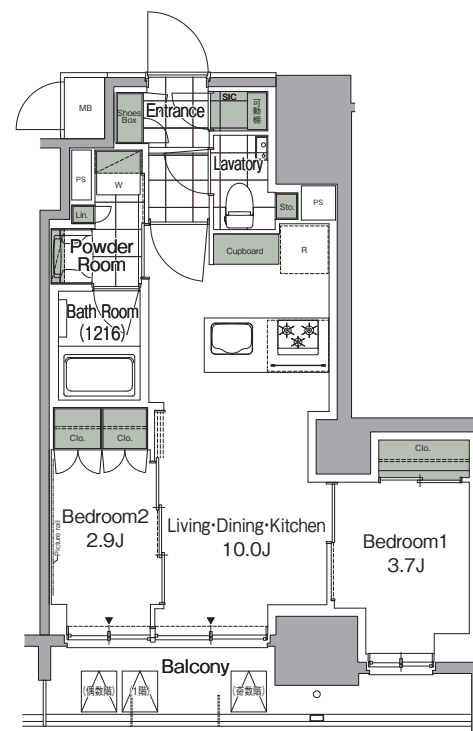
A_{type} 2LDK

専有面積 42.61 m² (約12.88坪)
バルコニー面積 / 5.67 m²
※5.85 m² (2F)



E_{type} 2LDK+WIC+SIC

専有面積 42.34 m² (約12.80坪)
バルコニー面積 / 7.34 m²



厳選された設備仕様



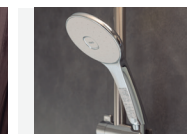
玄関・廊下・洗面室・
トイレ床タイル貼



グースネック型混合水栓
(蛇口一体型浄水器) ※1



トイレ手洗い器



スライドバー付
シャワー水栓



浴室換気乾燥機



カラーモニター付
インターホン



全室エアコン実装



マンテルピース型
レンジフード



グリル付3口コンロ



食器棚

COLOR VARIATIONS



ノーブルホワイト
(1.2.4.6.8.10.12.14階)



モカグレイジュ
(3.5.7.9.11.13階)



スタイリッシュアー
バン(Bタイプ:3.5.7階)

※1 浄水器カートリッジについてはご入居者様にて購入・
設置いただきます。

F_{type} 2LDK+WIC+SIC

専有面積 56.80㎡(約17.18坪)
バルコニー面積／9.87㎡

リビングダイニングキッチンが
13.4畳のワイドスパン設計

主寝室が6.0畳、洋室5.2畳の
ゆとりある2LDK

ウォークインクローゼットや
シューズインクローゼットのほか
リネン庫など収納スペースが充実

ゆったりと過ごせる浴室



寝室(2LDK)／渋谷ヒルトップ



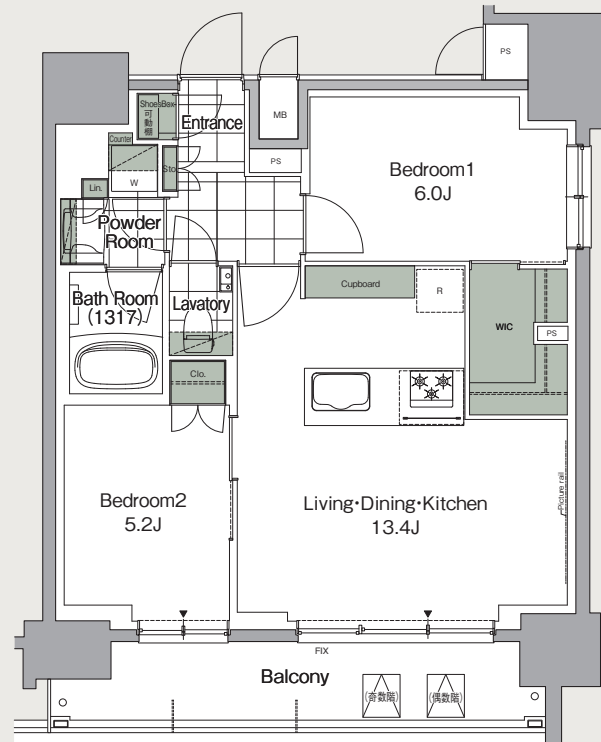
リビング・ダイニング・キッチン(2LDK)／秋葉原マークス



框付洗面化粧鏡



一体型洗面ガウル



リビングドア



レバーハンドル

選び抜かれたプレミアム仕様



マントルピース型
レンジフード



グースネック型混合水栓
(蛇口一体型浄水器) ※1



ディバイダ



グリル付3口ガスコンロ



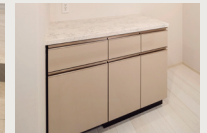
トイレ手洗い器



フィオレストーン
キッチン天板



玄関・廊下・洗面室・
トイレ床タイル貼



フィオレストーン天板
食器棚

※1 浄水器カートリッジについてはご入居者様にて購入・設置いただきます。

東京都マンション環境性能表示



建物の断熱性	☆☆☆
設備の省エネ性	★★★★
再エネ設備・電気	☆☆☆
維持管理・劣化対策	★★★★
みどり	☆☆☆

都民の健康と安全を確保する環境に関する条例に基づき
建築主が自己評価したものです。

2020年度基準

※掲載の写真は当社他物件のもので実際のものとは異なります。※掲載の間取り図は計画段階の図面を基に描き起こしたもので、実際とは異なります。実際のお部屋が図面と異なる場合は現況優先といたします。※WIC：ウォークインクローゼット
※SIC：シューズインクローゼット

「ルフォンプロブレ本郷三丁目」物件概要 ○所在地／東京都文京区本郷三丁目25番6(住居表示) ○交通／都営大江戸線「本郷三丁目」駅(5番出口)徒歩4分※約310m、東京メトロ丸ノ内線「本郷三丁目」駅(2番出口)徒歩6分※約420m、東京メトロ千代田線「湯島」駅(3番出口)徒歩10分※約750m、JR総武線・中央線「御茶ノ水」駅(お茶の水橋口)徒歩11分※約840m ○構造・規模／鉄筋コンクリート造地上14階・地下1階 ○敷地面積／485.4㎡(約146.83坪) ※登記簿面積 ○地目／宅地 ○用途地域／商業地域(80%・480%)、防火地域 ○建築面積／242.97㎡ ○建築延床面積／2,950.67㎡※容積対象外面積621.62㎡含む ○専有面積／26.78㎡～56.80㎡ ○バルコニー面積／4.48㎡～9.87㎡ ○建築確認番号／第UHEC建確R050624号(令和5年12月11日付)、第UHEC建確R050624変1号(令和6年7月16日付) ○総戸数／59戸 ○賃貸戸数／59戸 ○間取り／1DK・1LDK・2LDK ○駐車場／平置き4台(有料／別途契約・空要確認) ※1台は来客用、1台は身障者用 ○駐輪場／ラック式54台(無料) ○バイク置場／6台(有料／別途契約・空要確認) ※屋根なし ○管理形態／巡回 ○建物完成予定／2025年11月下旬 ○入居開始予定／2025年11月下旬 ○設計・監理／有限会社環境デザイン研究室 一級建築士事務所 ○施工／木内建設株式会社 東京本店 ○事業主／株式会社サンケイビル 宅地建物取引業者 国土交通大臣(10)第3471号(一社)不動産協会(一社)不動産流通経営協会会員(公社)首都圏不動産公正取引協議会加盟 〒100-0004 東京都千代田区大手町一丁目7番2号東京サンケイビル16階 TEL:03-5542-1370 ○貸主／東急住宅リース株式会社 国土交通大臣(2)第8740号(一社)不動産流通経営協会会員(公社)首都圏不動産公正取引協議会加盟 〒105-0022 東京都港区海岸1-2-20汐留ビルディング6階 TEL:050-3177-4359 ※掲載の情報は2025年9月時点のものです。※掲載の完成予想CGは計画段階の図面を基に描き上げたもので、素材・色調・設備など簡略化して表現しておりますので実際とは異なります。また雨樋・エアコン室外機・給湯器・TVアンテナ・照明など、一部表現されていない設備機器があります。計画敷地内を表現しているため、周辺の建物・道路・電柱など一部省略または簡略化しております。敷地内の植栽は特定の季節やご入居時の状態を想定して描かれたものではありません。※掲載の間取り図面は計画段階の図面を基に描き起こし設備などを省略したもので、実際とは異なります。※掲載の設備写真は当社他物件の参考写真となります。※掲載の環境施設写真は2025年7月に撮影したものです。※図面・設備・概要と現況が異なる場合は、現況優先とさせていただきます。